

RIANT WONEN

STIJLVOLLE HALFVRIJSTAANDE WONINGEN IN OISTERWIJK



één van de
mooiste plekjes
onder de zon



wonen op een droomlocatie

Wonen op een van de mooiste plekjes onder de zon: in het Midden-Brabantse Oisterwijk. Wonen op deze fantastische locatie mag beslist een buitenkans genoemd worden! Te midden van landerijen, de Oisterwijkse Bossen en Vennen en het schitterende natuurgebied de Kampina ontpopt zich een nieuwe wijk: Pannenschuur Buiten. Een wijk voor jonge stellen, gezinnen en senioren. De woningen zijn geschikt voor jong en oud.

Pannenschuur Buiten is gelegen aan de westelijke buitenrand van Oisterwijk, tegen Heukelom aan. De architectuur en de doordachte ruimtelijke ordening lopen vloeiend over in de omliggende groene omgeving. In het hart van de wijk zal een park worden aangelegd, waar gespeeld, gepicknickt en gewandeld kan worden. Dit groene 'centrum' zorgt voor een harmonieus geheel met de natuurrijke omzoming van de wijk.





parel in het groen

Oisterwijk, de bijnaam 'Parel in het groen' dragend, herbergt de kernen Oisterwijk, Moergestel en het buurtschap Heukelom. In totaal wonen er ruim 25.000 mensen. De gemeente heeft een rijke historie die nog steeds te zien is in de authentieke huizen en gebouwen. Aan stadsplein De Lind staan enkele rijksmonumentale herenhuisen. Op dit plein prijkt ook de duizend jaar oude Lindeboom, waar het plein haar naam aan te danken heeft. In de zomer is het heerlijk toeven op de terrassen aan De Lind en de Dorpsstraat.



de toekomst

Duurzaamheid

Duurzaamheid is van invloed op de toekomst van onze samenleving én op de inhoud van uw portemonnee. Minder energie betekent minder CO₂-uitstoot. Van levensbelang voor het wereldklimaat en voor de levensvatbaarheid van de aarde. Minder energie verbruiken houdt ook in dat u minder woonlasten heeft.

Een verwarmingsinstallatie met een warmtepomp is duurzaam. Een warmtepomp is een apparaat dat warmte verplaatst. Een voorbeeld van dit principe is te vinden in een koelkast. In een koelkast wordt de warmte die zich in de koelkast bevindt naar buiten verplaatst. In de koelkast daalt de temperatuur en buiten de koelkast wordt de warmte aan de lucht afgegeven. Dit is voelbaar aan de achterkant van het apparaat.

De warmtepomp die wordt gebruikt om de woningen uit dit plan te verwarmen is in feite een omgekeerde toepassing van de koelkast. Buiten het huis wordt warmte onttrokken aan de bodem, binnen het huis wordt warmte afgestaan om het huis te verwarmen. Dit geschiedt middels een vloerverwarmingssysteem.

Terwijl gebruikelijke verwarmingssystemen hun energie volledig uit (fossiele) brandstof halen, onttrekt de warmtepomp zijn energie voor het grootste

deel (70 à 80%) uit de directe omgeving. Zo zal een warmtepompinstallatie minder energie verbruiken dan een traditioneel òf conventioneel verwarmingssysteem.

Als u verwarmt met een warmtepomp is tevens de CO₂-uitstoot beduidend lager dan die van een traditioneel òf conventioneel verwarmingssysteem.

Energieverbruik

Aan alle nieuwbouwwoningen in Nederland worden hoge eisen gesteld aan het energieverbruik. De voorgeschreven rekenmethode houdt rekening met de energie die wordt gebruikt voor het op de juiste temperatuur brengen en houden van de woning en voor het verwarmen van het warm tapwater.

De energie die bewoners gebruiken voor verlichting en allerlei huishoudelijke elektronische apparaten wordt buiten beschouwing gelaten. De woningen in dit project voldoen allemaal aan een EPC (EnergiePrestatieCoëfficiënt) kleiner dan 0,6.

Hoewel er formeel geen eenduidige koppeling is met het Energielabel (dat alleen voor bestaande bouw wordt afgegeven), wordt er veelal van uitgegaan dat een EPC kleiner dan 0,6 vergelijkbaar is met energielabel A+.



duurzaam en hoogwaardig

Bedaux de Brouwer tot in detail



Gesitueerd aan een van de “Groene Poorten” van het Brabantse Oisterwijk ligt een nieuwe en bijzondere bouwlocatie. De invulling daarvan is gebaseerd op een stedenbouwkundig plan wat gaat uitmunten in kwaliteit: luxe en brede straatprofielen, een zeer verzorgde inrichting van de woonomgeving. De omgeving wordt versterkt door duurzame architectuur van niveau en een hoogwaardige inrichting van de openbare ruimte.

De voorzijden van deze 22 woningen zijn gesitueerd langs de centrale middenas door deze nieuwe wijk. Deze groene laan wordt aan de overzijde geflankeerd door een reeks vrijstaande woningen. Parkeerplaatsen zijn er in ruime mate aanwezig: in principe twee stallingplaatsen op het eigen kavel. De in het bouwplan opgenomen beukenhagen geven dit nieuwe woongebied een groen en zeer verzorgd uiterlijk.

Onder architectuur van Bedaux de Brouwer Architecten zijn deze woningen ontworpen: gedistingeerde villa's waarbij elke woning in architectuur verschilt van het huis van de buren.

Het gevelbeeld van deze twee geschakelde woningen is namelijk als één samenhangend geheel ontworpen. Elk huis is binnen de combinatie van twee gekoppelde panden is verschillend van architectuur. Deze groene laan wint aan allure en statigheid door de aanwezigheid van zowel vrijstaande woningen als deze fraai ontworpen 2 onder een kap woningen.

Aan de materialisering is alle zorg besteed: beukenhagen langs de voortuinen, luxe gevelstenen en keramische pannen. De duurzame materiaalkeuzes versterken de eenheid. De rode baksteen en pannen zijn complementair met de groene omgeving. De architectuur wordt aangezet door zorgvuldige detaillering. De muurvlakken openen zich door diep terug liggende gevelopeningen, als het ware uit het metselwerk gesneden. Ook de kozijnen liggen diep achter het metselwerk. Iedere woning beschikt over een kenmerkende lantaarn. Samen zorgen ze voor een zichtbare eenheid en kwaliteit die in lengte van dagen zal worden ervaren.

De interieurs van de woningen zijn licht, open en zonnig van karakter, de plattegronden bieden zo alle ruimte om te genieten van zowel de eigen tuin en het terras, als de uitzichten over deze groene en gebogen bomenlaan.

Binnen de getekende contouren van de woningen is een groot aanbod van plattegrond varianten mogelijk; dit voor zowel de begane grond, als de overige twee etages.

Thomas Bedaux

Bedaux de Brouwer Architecten



indrukwekkend

Twee woningtypen

De binnenzijde van de woning is minstens zo indrukwekkend als de buitenzijde. Ruimte, licht en charmante ingetogenheid zijn de kenmerken die zo typerend zijn voor de architectuur van Bedaux de Brouwer Architecten. En niet te vergeten, het zorgvuldig afgewogen materiaalgebruik.

Het plan omvat een tweetal woningtypen. De woningen zijn ruim van opzet, de inhoud, inclusief garage, varieert tussen 580 m³ (type A) en 665 m³ (type B). De grootte van de kavels bedraagt 220 m² tot 326 m². De brede achtertuinen zijn op het oosten en zuidoosten gericht. Woningtype A beschikt over een eigen achterom, een extra ruime garage en ruimte voor twee auto's op de oprit. De keuken van woningtype A bevindt zich aan de voorzijde, waardoor het zitgedeelte volledig gericht is op de tuin. Met drie slaapkamers op de eerste verdieping, een ruime zolder en een volledig ingerichte badkamer is het prettig wonen in deze woning.

Voor wie nóg ruimer wil wonen is woningtype B een mooie woning. Woning B heeft naast 3 slaapkamers en een ruime en lichte overloop op de verdieping, een volledig ingerichte badkamer bestaande uit ligbad, douche en dubbele wastafel en een separaat toilet op de verdieping. Voor wie nog meer ruimtes nodig heeft is er op de zolder zoveel ruimte dat hier makkelijk een vierde en zelfs vijfde slaapkamer gerealiseerd kan worden. Bij woningtype B is de keuken en het eetgedeelte op de tuin gericht en de zithoek aan de voorzijde. Ook bij woningtype B is er ruimte voor 2 auto's op de oprit. Als extra uitbreiding is een carport mogelijk.

Voor beide woningtypen is het optioneel mogelijk een volledig gelijkvloers programma met een slaapkamer en badkamer op de begane grond te realiseren.

Ander optiemogelijkheden zijn:

- een aanbouw aan de achterzijde van de woning
- keuken aan de voorzijde (woningtype B)
- dakkapel op het achterdak
- extra slaapkamer op de 2^e verdieping (zolder)



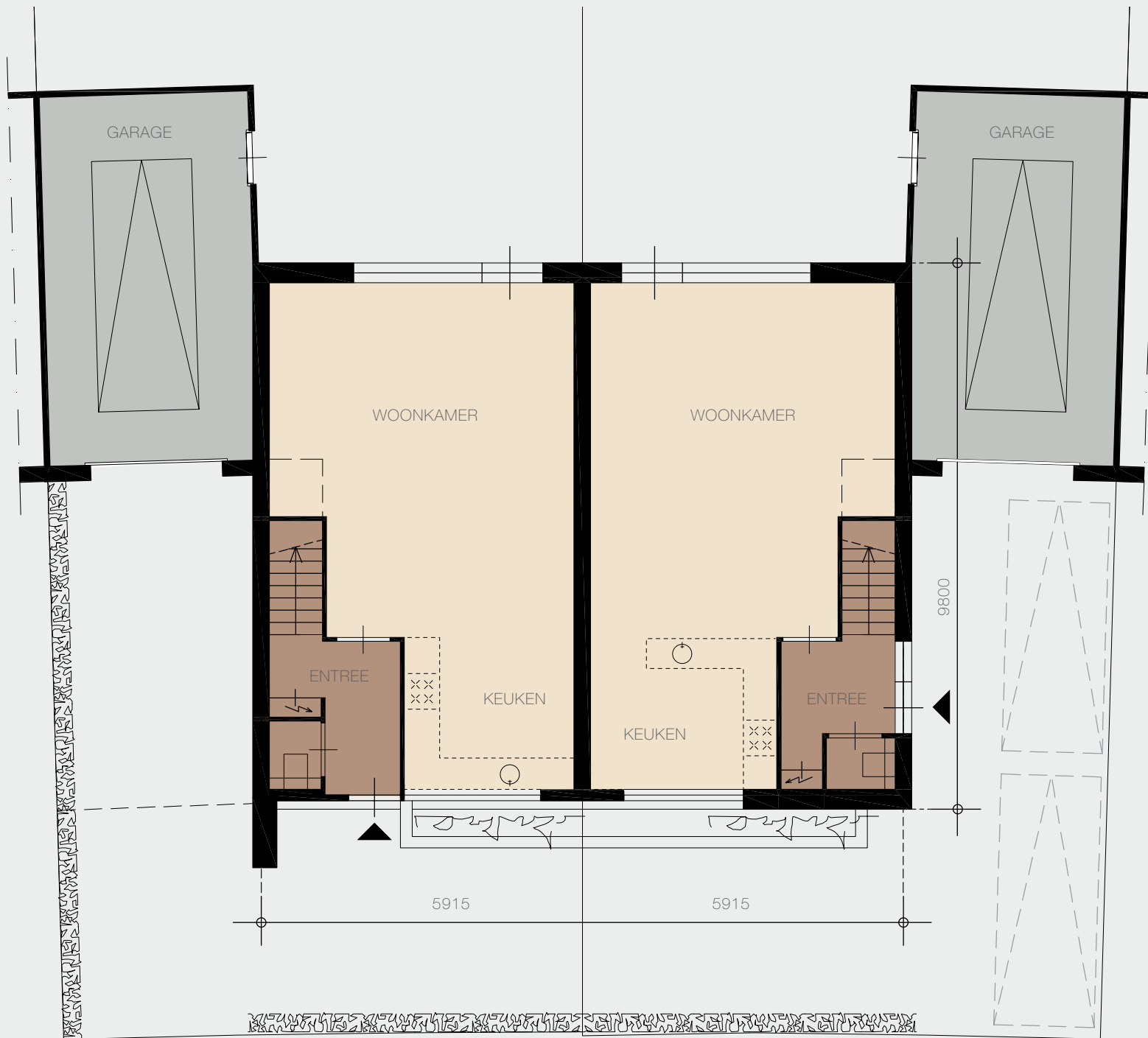


ingetogen charme



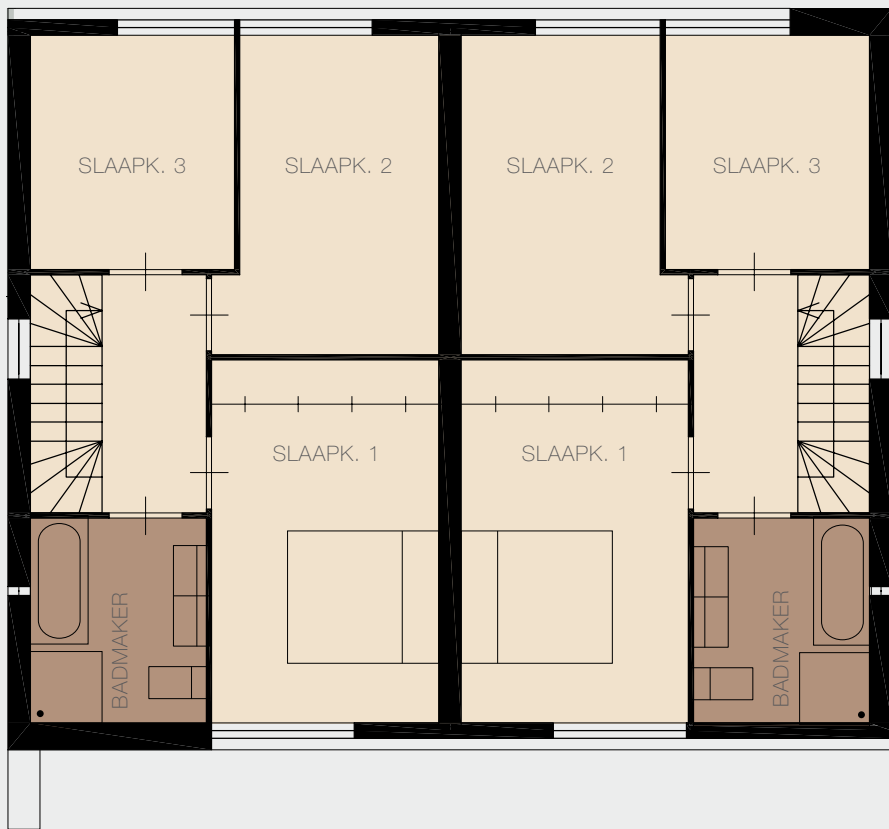


woningtype A



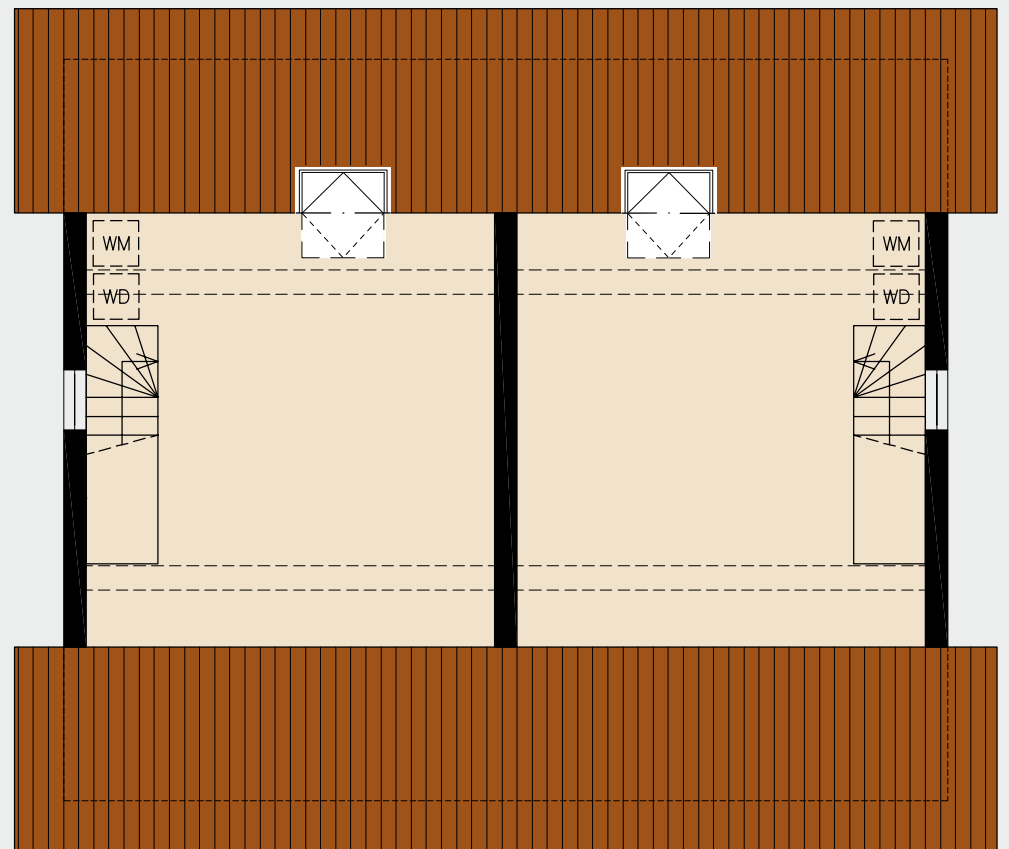
begane grond

Schaal 1:100



1^e verdieping

Schaal 1:100

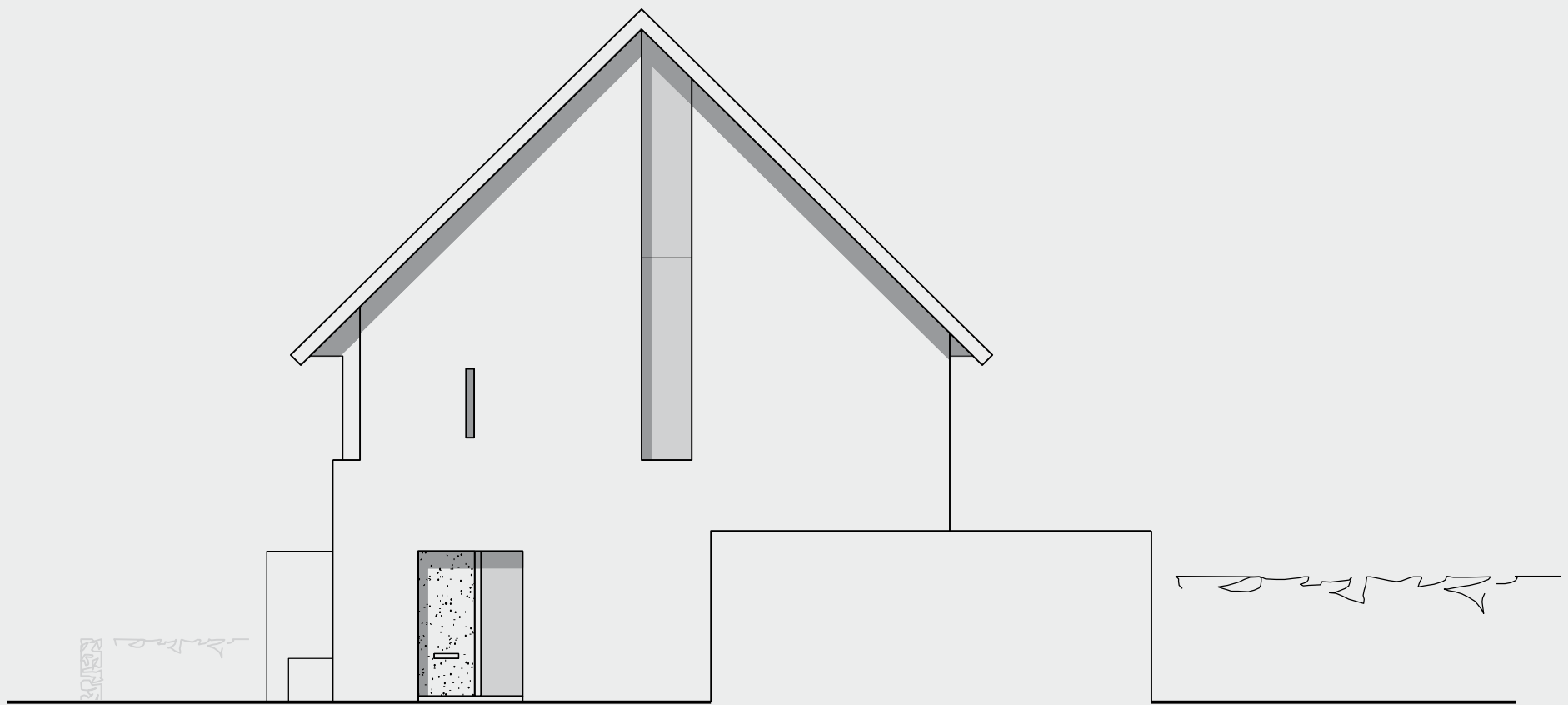


2^e verdieping

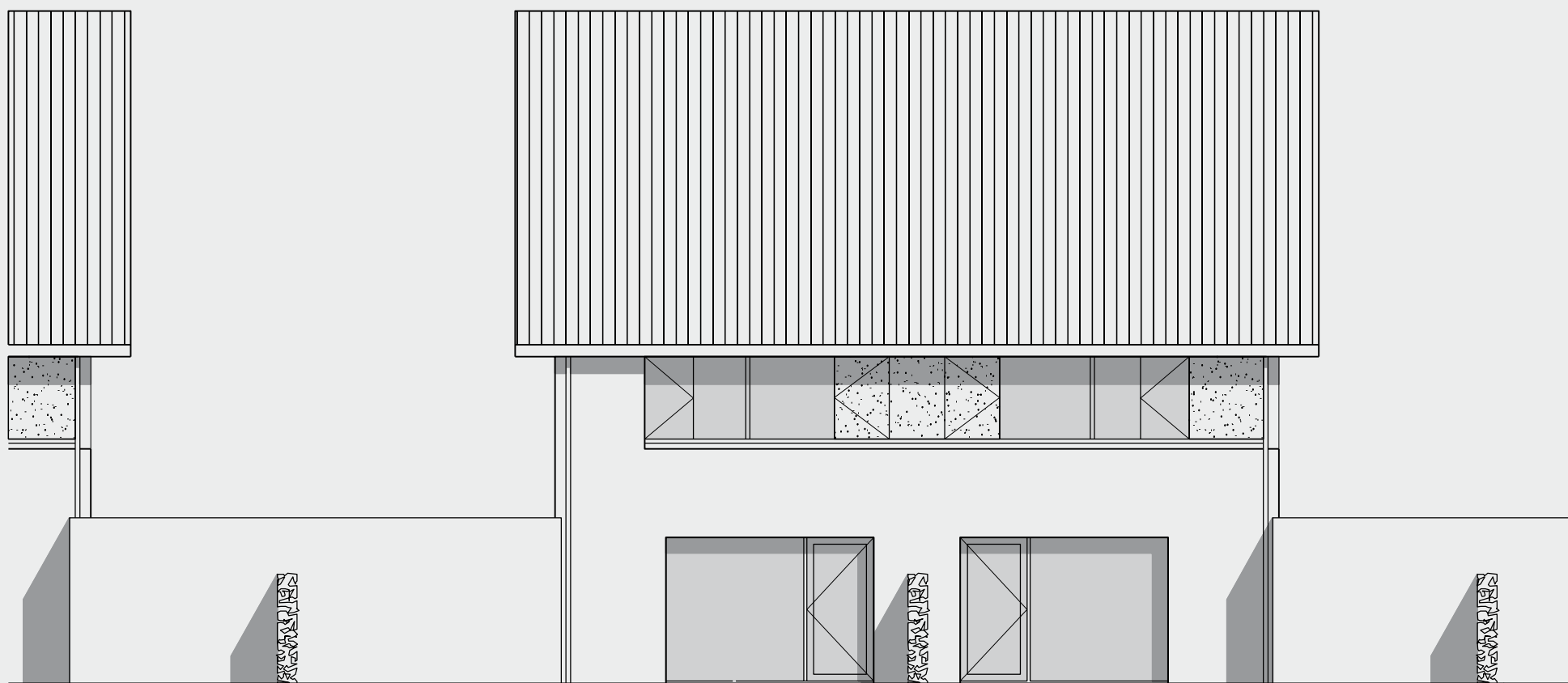
Schaal 1:100



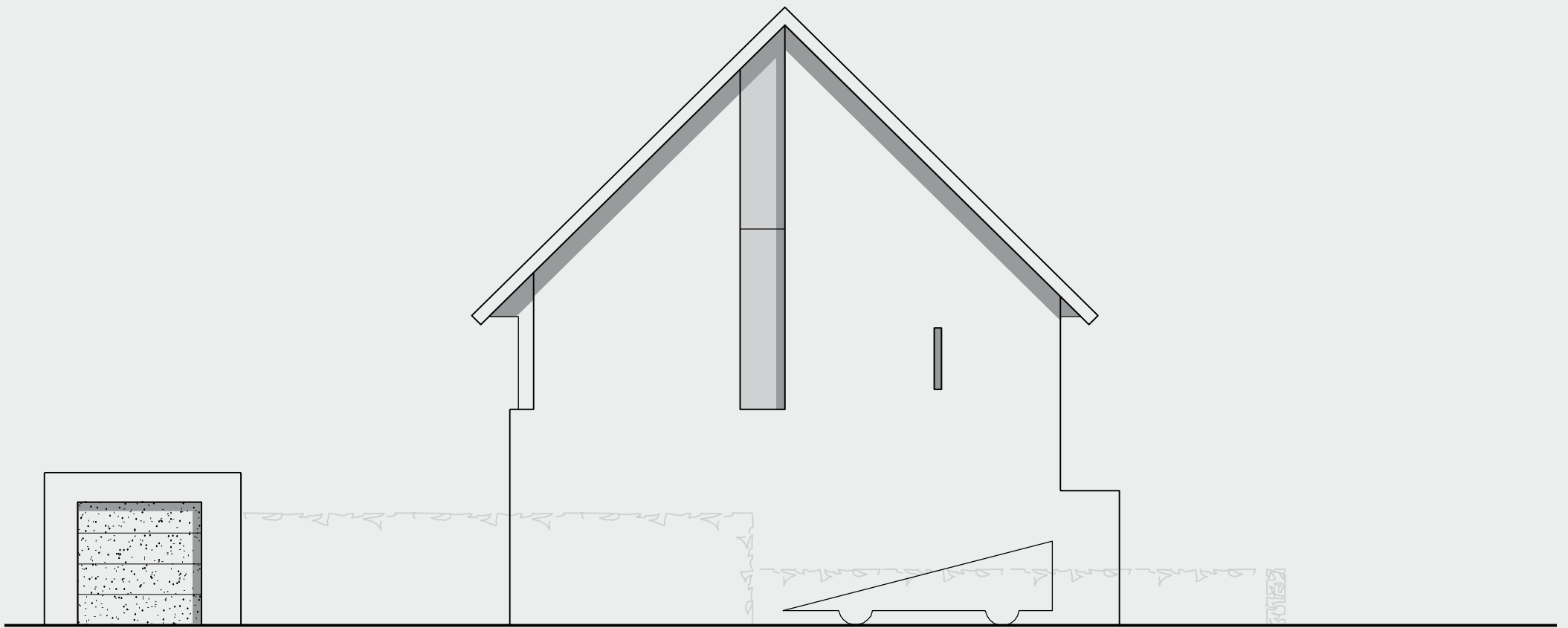
TYPE A
VOORGEVEL



TYPE A
RECHTER ZIJGEVEL



TYPE A
ACHTERGEVEL



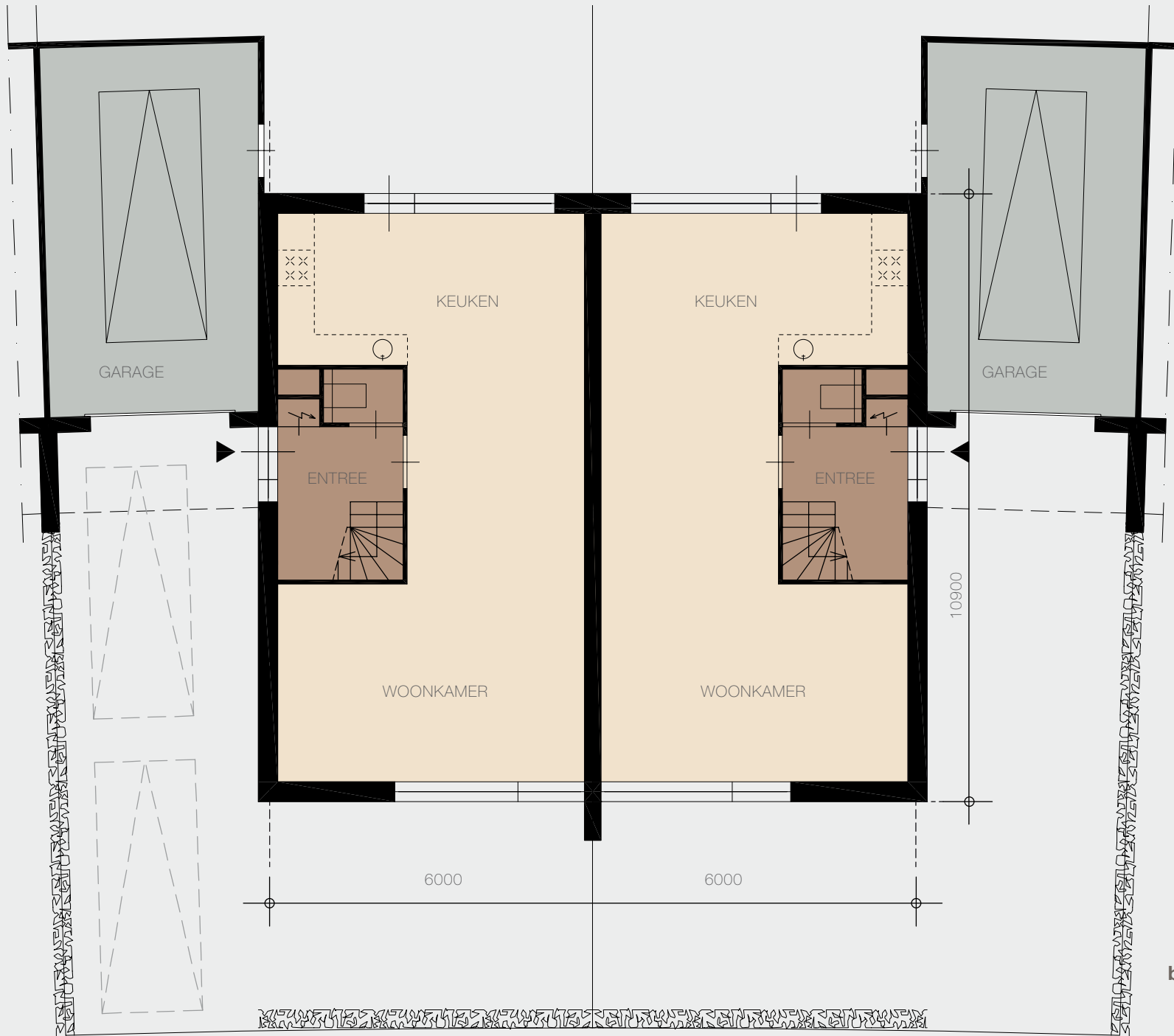
TYPE A
LINKER KOPGEVEL





woningtype B

woningtype B



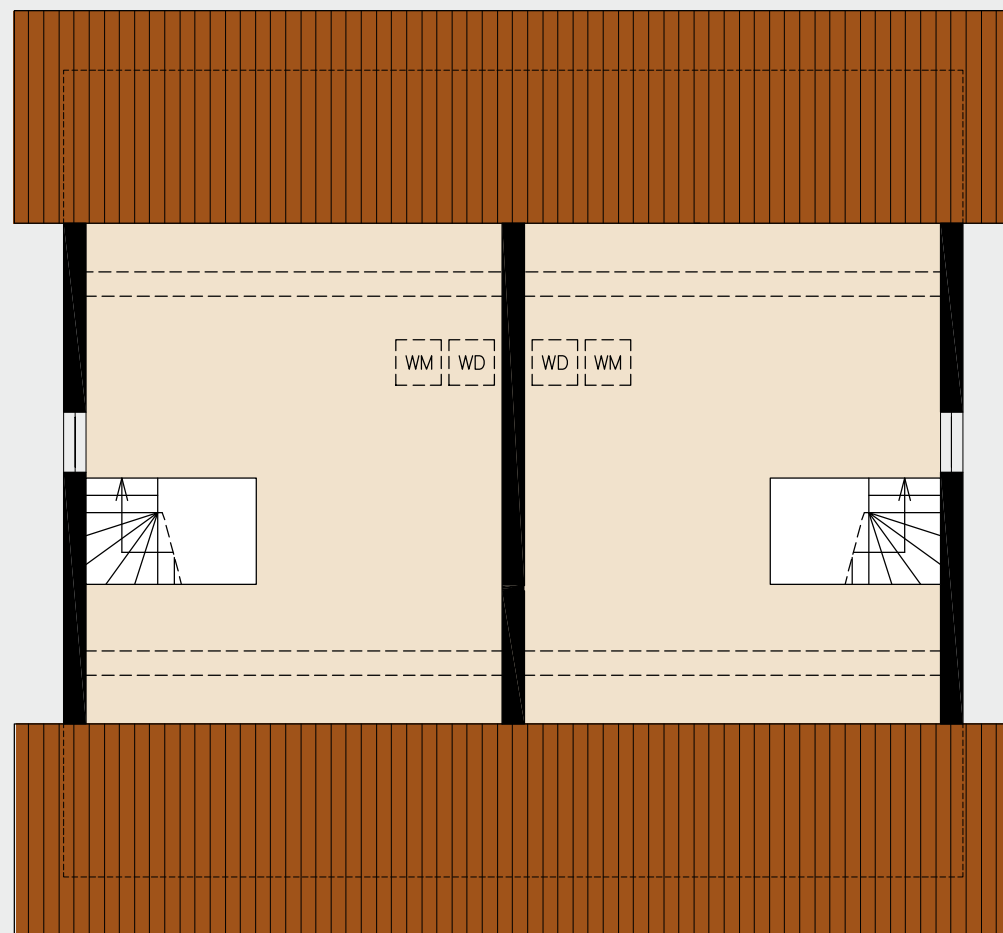
begane grond

Schaal 1:100



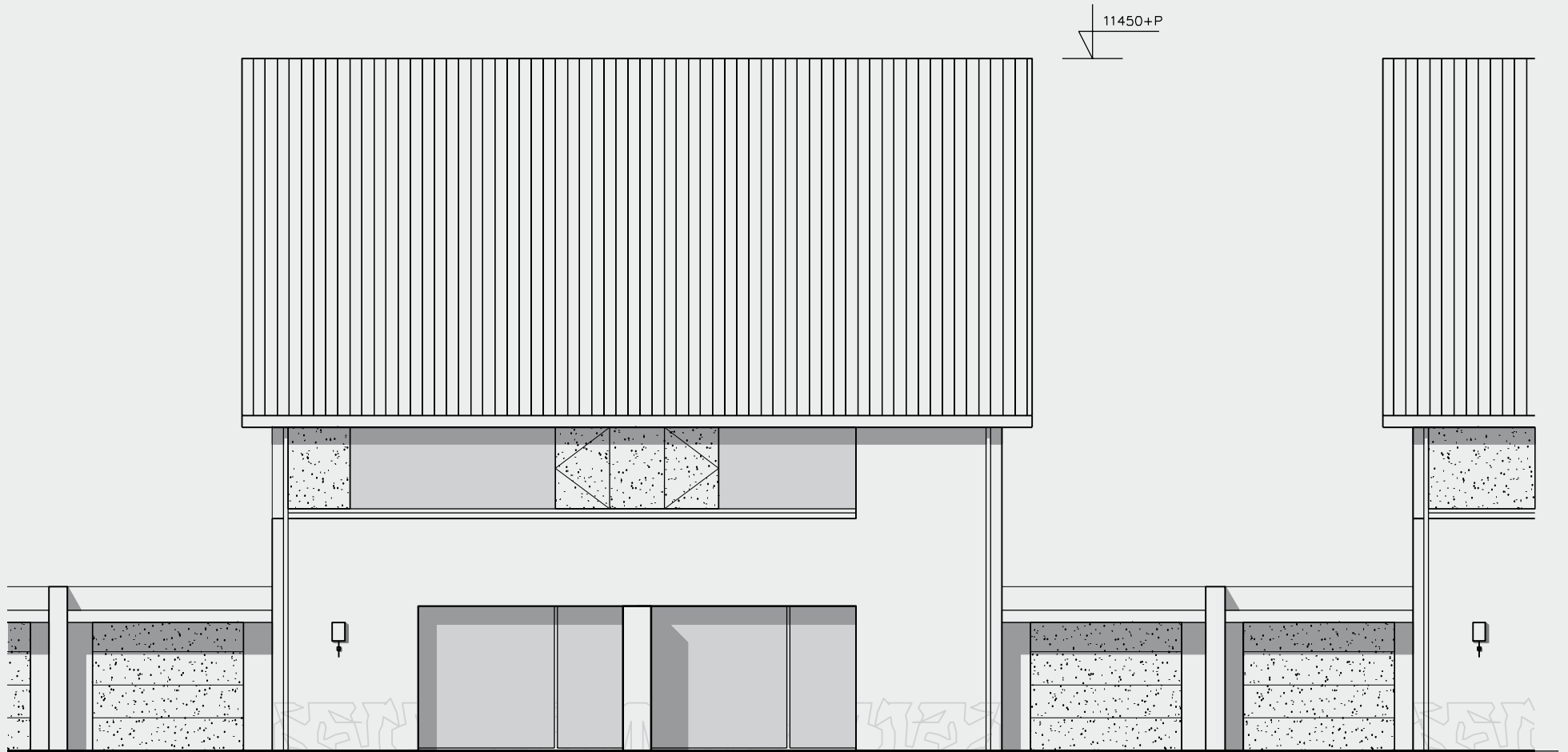
1^e verdieping

Schaal 1:100

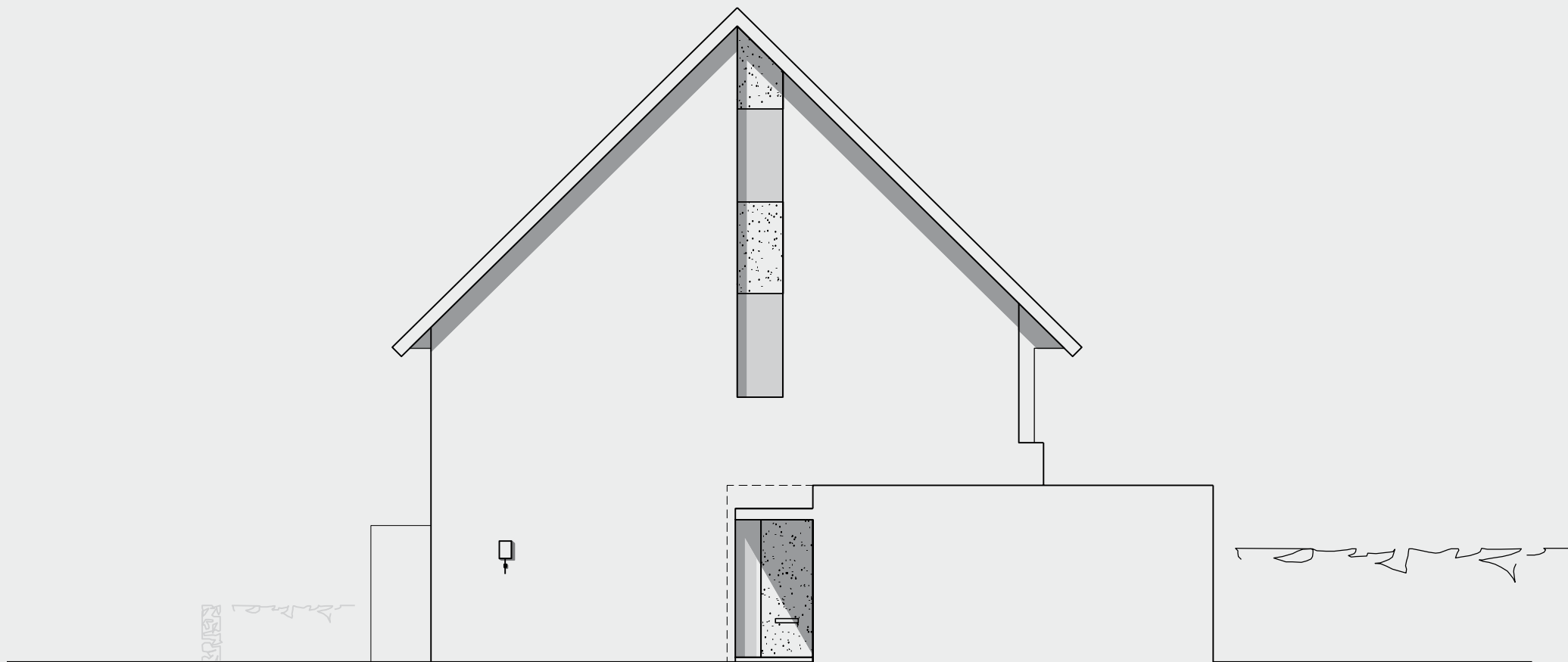


2^e verdieping

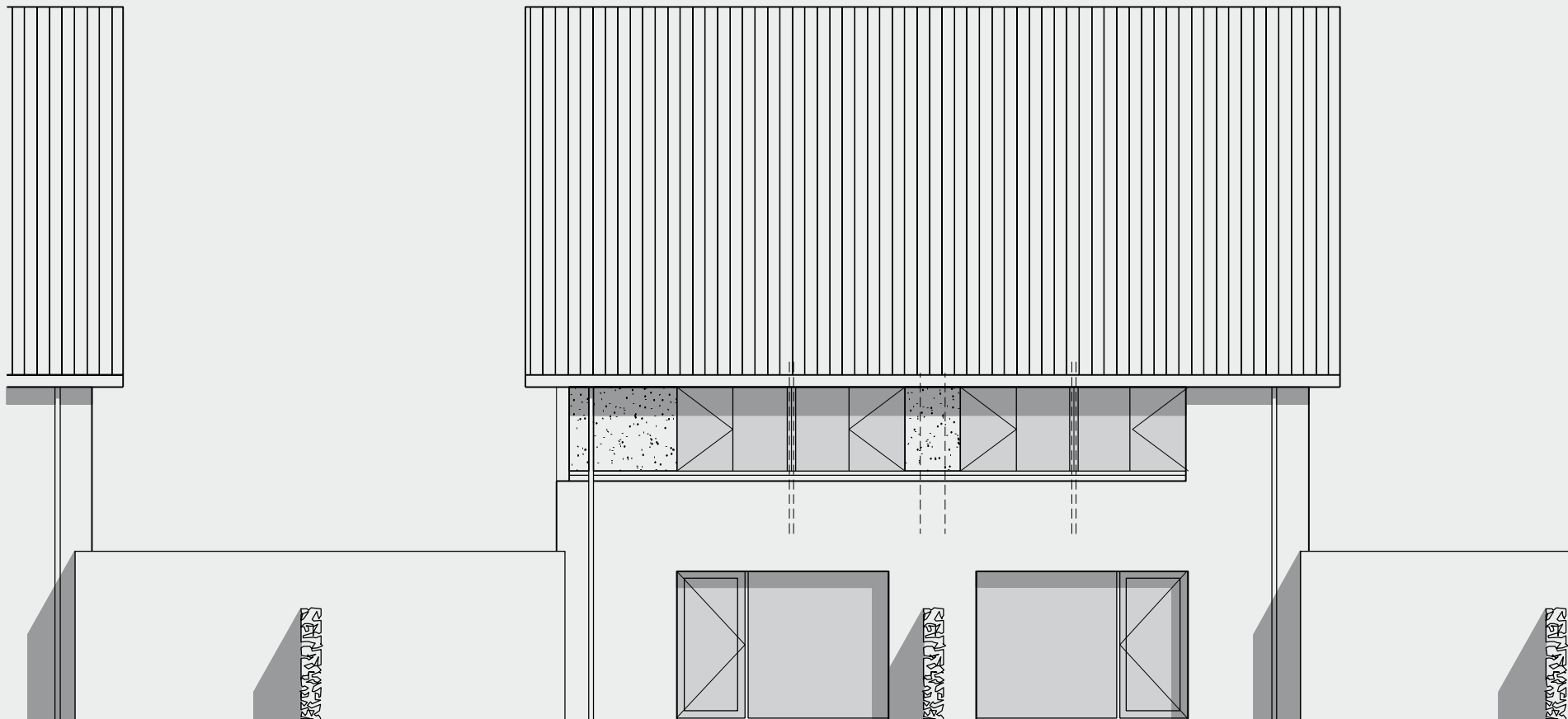
Schaal 1:100



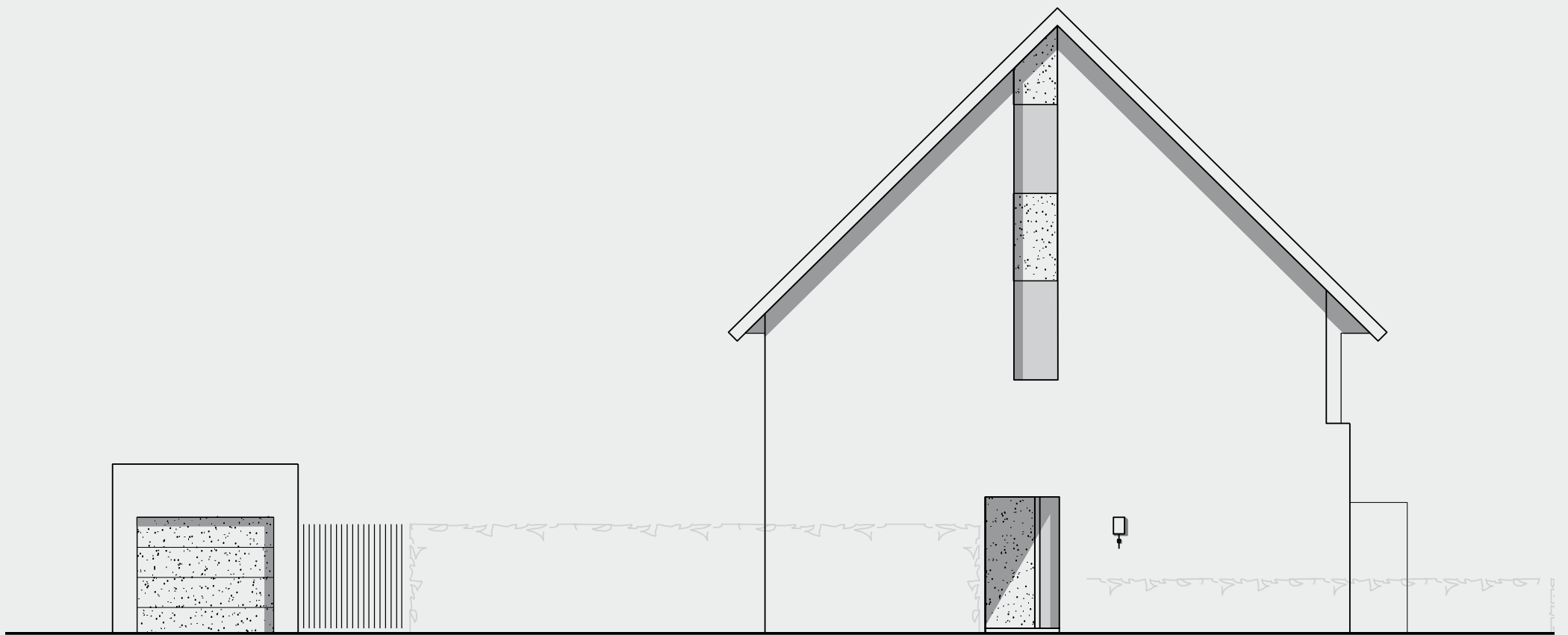
TYPE B
VOORGEVEL



TYPE B
RECHTER ZIJGEVEL



TYPE B
ACHTERGEVEL



TYPE B
LINKER KOPGEVEL





ruimte voor eigen ideeën

Uw droomhuis moet uiteraard aan al uw woonwensen voldoen. Dat begrijpen we als geen ander. Daarom denken wij graag met u mee. Dit kan zowel op detailniveau als in hoofdlijnen. Als koper heeft u dan ook de mogelijkheid om uw eigen ideeën door te voeren in overleg met ons. U kunt er rustig over nadenken. Onze woonconsulent helpt u hier graag bij.



VanderWeegen



Voor meer informatie kijk op www.hierwonen.nl of neem contact op met:

Van der Weegen Bouwontwikkeling

Ringbaan Oost 300

5018 AL Tilburg

T 013-535 21 35

E info@vanderweegen.nl

I www.vanderweegen.nl

Van den Elzen Garantimakelaars

Baerdijk 24

5061 GG Oisterwijk

T 013-528 52 85

E info@elzen.nl

I www.garantiemakelaars.nl

